

## GKNF30 Fabrikgebäude: Dokumentation

Der Bogen unter der Esse in Bild B stimmt nicht mit Bild C überein.

Die Füllung über dem Kellerfenster im Hof in Lage e-f stimmt nicht mit dem Bild überein.

Die Lüftungsklappe wurde früher an die Bogensteine #318r und #108r angeklebt und als Griff zum Herausnehmen der Bogensteine verwendet, damit unter dem Bogen eine Räucherkerze eingeschoben werden konnte.

Wer die Steine nicht festkleben will, der findet im PDF eine Lösung, wie diese Klappe mit den restlichen Steinen gebaut werden kann.

Folgendes würde ich ändern:

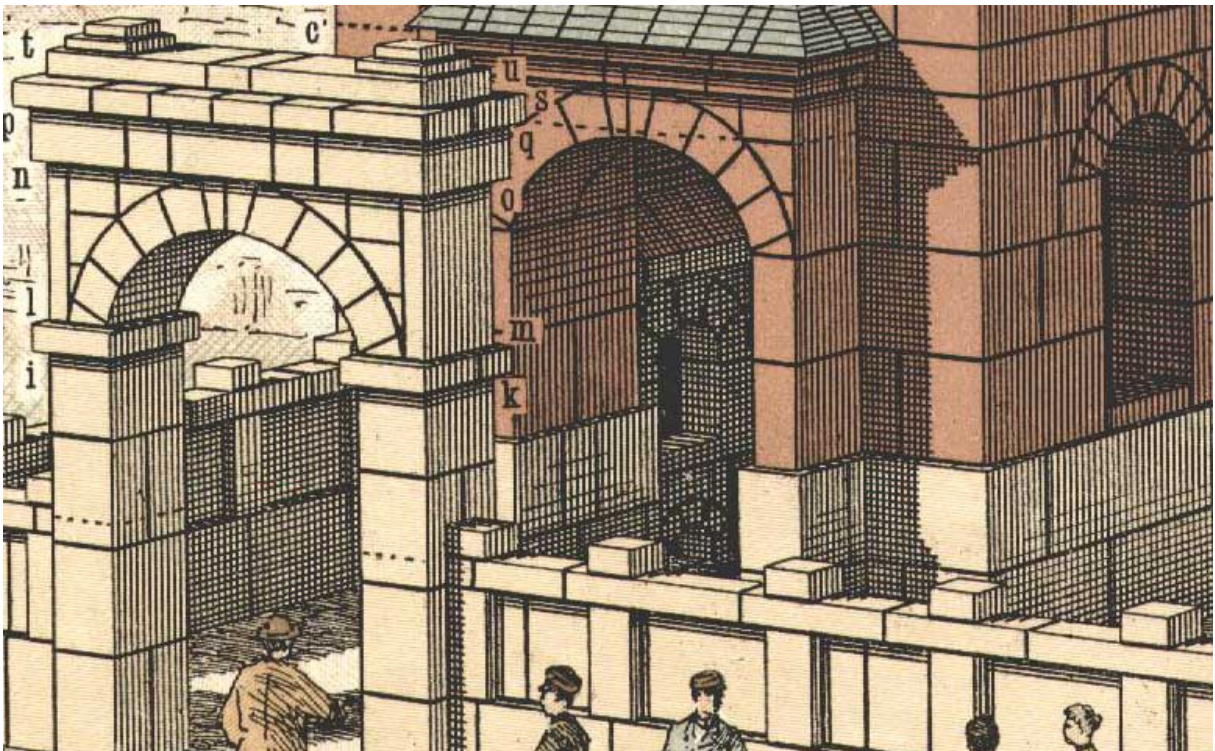
Seite 31, Lage t''-u'': unter den gelben Dachsteinen liegen jeweils 2x#72g. Da das Dach übersteht, liegen die Steine #72 nicht voll auf. In den nächsten Lagen gibt es für diese Dachsteine aber #69g, obwohl hier keine sichere Auflage notwendig ist. Deshalb würde ich in Lage t''-u'' die Steine #69g unterlegen und später die #72g verwenden.

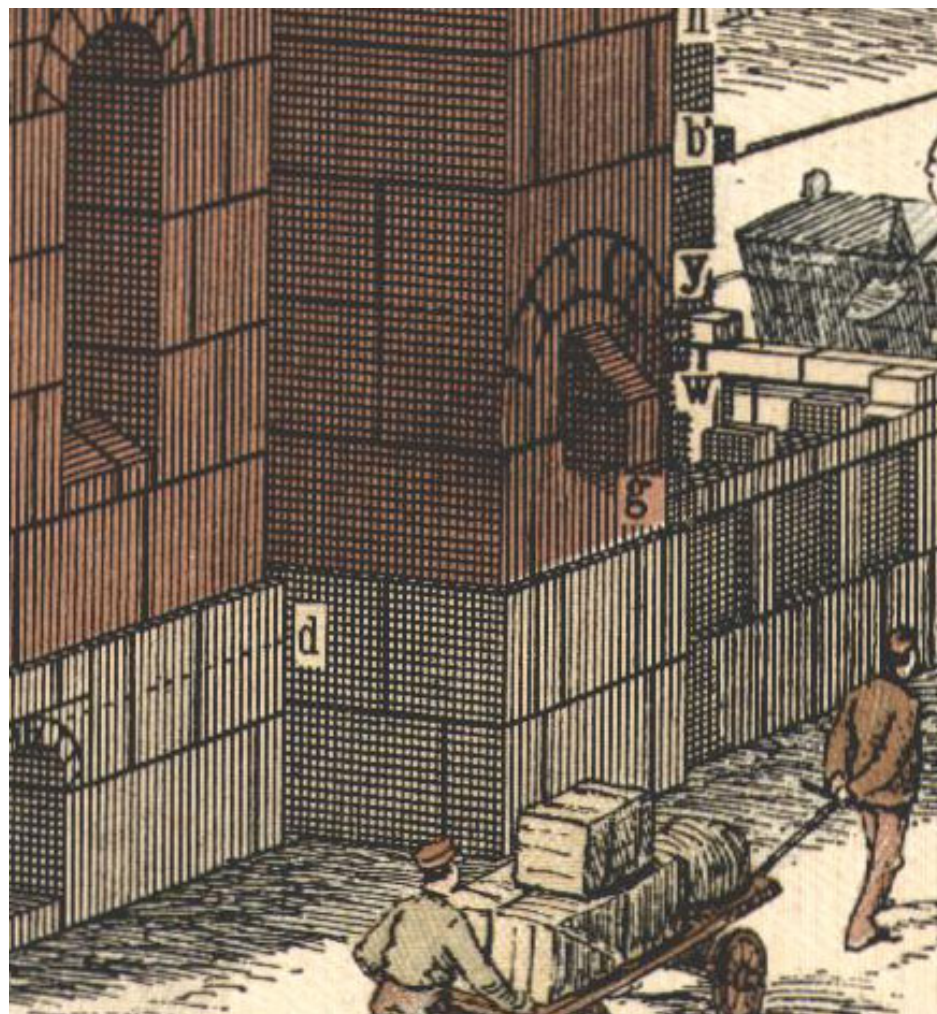
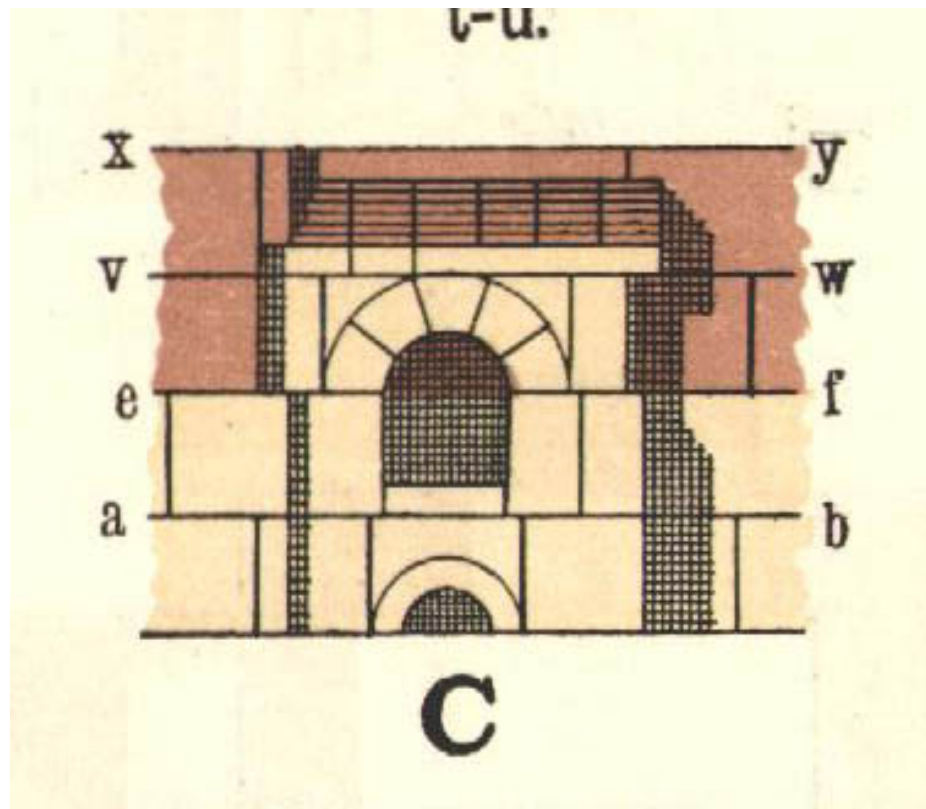
Seite 32, Lage r'''-s''': statt zwei #72r übereinander, würde ich #34r nehmen, weil dieser Stein übrig ist.

Seite 32, Lage v'''-w''': Zwischen die #26r würde ich auf die Holzsteine #15g legen. Damit ist der Abstand fixiert. Die 15er sind übrig.

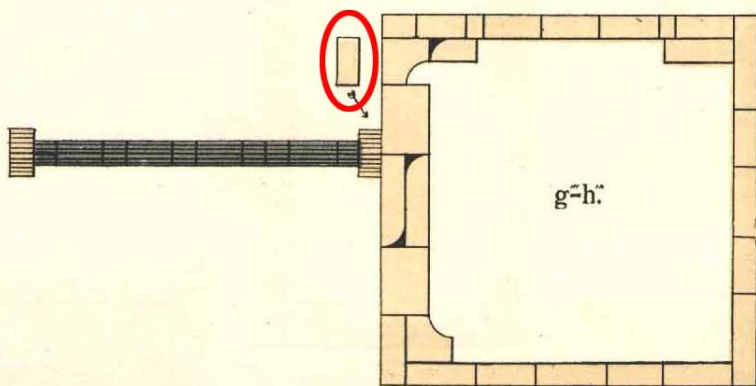
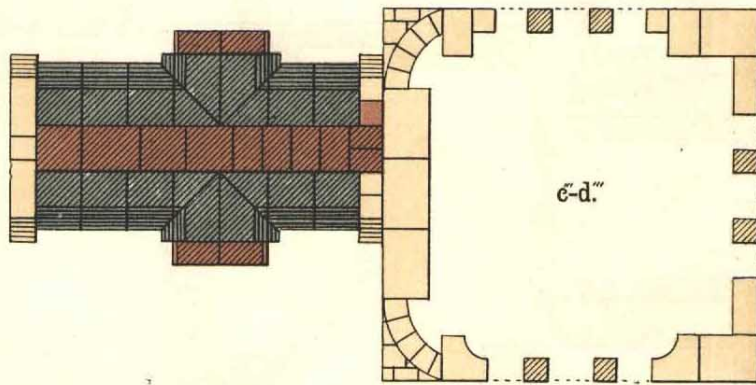
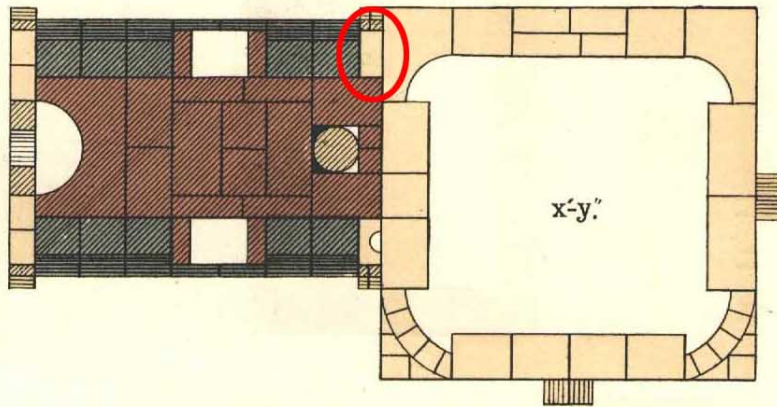
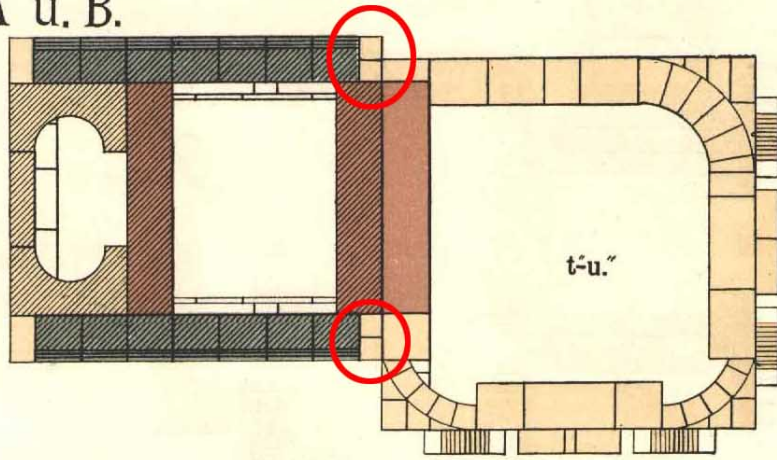
Folgende Steine fehlen:

2 x #19r: In Lage t'''-u''' (Seite 32) gegen zwei übrige Steine #17r tauschen.





A u. B.



Pag. 12 u. 13.

